

21.02.2023

Mesaja tıkla

Pilz GmbH & Co. KG  
Felix-Wankel-Straße 2  
73760 Ostfildern  
Almanya  
<http://www.pilz.com>

## **Pilz'in PITreader kart ünitesi erişim izni sistemi ile, izinler artık RFID kartlarda veya etiketlerde atanıyor - Uygun formatta doğrulama**

Ostfildern, 21.02.2023 - **Otomasyon uzmanı Pilz, makinelere erişimin esnek, güvenli yönetimi için elektronik erişim izni sisteminin yeni bir sürümünü sunuyor. PITreader kart ünitesi ile, operatörler artık RFID transponderlerdeki izinleri kart veya etiket formatında atayabiliyor.**

[PITReader kart ünitesi erişim izni sistemi](#) ile, Pilz erişim izinlerinin verimli kontrolü için yeni formatlar sunuyor: RFID özellikli PITReader kartlar ve PITreader etiketler, mevcut PITreader anahtar transponder anahtarı ile birlikte veya onun yerine kullanılabilirler. Makine operatörlerinin bireysel izinleri transponder'dadır ve bunları kullanarak PITreader kart ünitesinde kimliklerini doğrular ve tesise veya makineye erişim sağlarlar. Bu şekilde, kimin hangi izne sahip olduğunu ve kimin sürece erişim sağlayabileceğini kontrol ettikleri için, işletmeciler endüstriyel korumalarını artırır. Yeni transponder türleriyle, işletmeciler erişim izinlerini yönetme konusunda daha fazla esnekliğe sahiptir. Aynı zamanda, fonksiyonel olarak emniyetli çalışma modu seçimi gereksinimlerini karşılarlar.

### **Tek anahtar kartı, çok fonksiyon**

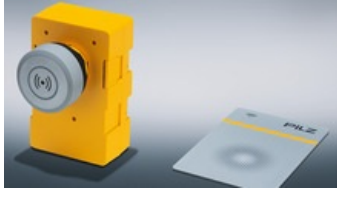
RFID transponderleri, serbest şekilde üzerine yazılabilir ve önceden konfigüre edilmiş sürümlerle mevcuttur.

PITreader kart üzerindeki şeffaf pencere ile, kullanıcılar kartı tuttuklarında erişim izni sisteminin LED durum göstergesini halen okuyabilirler. Şirket zaten RFID özellikli kartlar kullanıyor ise, bunlar da PITreader kart ünitesi ile birlikte kullanılabilir: bu durumda, kullanıcıların birden çok fonksiyon için sadece tek bir karta ihtiyacı olacaktır. Bu şekilde tesiste veya makinede yetkilendirme esnasında zaman kazanırlar, ayrıca özellikle esnek ve kolayca yönetilebilen bir çözüme kavuşurlar. PITreader S kart ünitesi ile, otomasyon uzmanı OPC UA standardını entegre etmek için de bir sürüm sunarak optimum emniyet ve bağlanabilirliği mümkün kılıyor.

### **Basit izin yönetimi**

Yöneticiler kullanıcı ayarlarını, blok listelerini ve transponder anahtarları, kartları veya etiketleri için kullanıcı verilerini Pilz'in ilgili yazılım çözümü PIT Transponder Manager (PTM) grafik arayüzü ile yönetirler. Önceden konfigüre edilmiş şablonlar ile, bireysel kullanıcı yetkileri RFID transponder'a sadece birkaç adımda basitçe yazılır. İçe aktarma fonksiyonu ile bilgiler hızla okunarak doğrudan entegre veritabanına aktarılabilir, bu sayede yöneticiye önemli miktarda zaman tasarrufu sağlanır. Eğer bir şirkette birden çok PITreader okuyucu ünite kullanılıyorsa, bunlar Kullanıcı Kimlik Doğrulama Hizmeti (UAS) yazılım aracı ile düzenlenir.

Erişim izinlerinin kontrolü ve emniyetli çalışma modu seçimi için PITreader kart ünitesi, Pilz'in [konfigüre edilebilir küçük kontrolörü PNOZmulti 2](#) veya [otomasyon sistemi PSS4000](#) ile birlikte etkin şekilde kullanılabilir. Bu sayede komple çözüm, en geniş süreç aralıklarında daha fazla emniyet ve güvenlik sağlanmasına katkıda bulunur.



**Baþlýk:** *RFID özellikli PITreader kartlar ve PITreader etiketleri ile, Pitz'in erişim izni sistemi PITreader kart ünitesi yeni formatlar sunarak verimli ve güvenli bir erişim izni sistemi uygulamanızı mümkün kılar. (Fotoğraf: © Pitz GmbH & Co. KG)*

You can find texts and images at <a href="http://www.pitz.com">www.pitz.com</a> also for downloading. To go directly to the relevant internet pages in the press centre, enter the following <strong>Web code</strong> in the search of the home page.: **235779**

### **Pitz Grubu**

Pitz Grubu, otomasyon teknolojileri için ürün, system ve hizmet sağlayan küresel bir sağlayıcıdır. Stuttgart yakınlarında Ostfildern'de yer alan aile şirketi yaklaşık 2.500 çalışana sahiptir. Dünyanın dört bir yanında 42 iştirak ve şubesiyle Pitz insan, makine ve çevre için emniyetli çözümler sunar. Teknoloji lideri, endüstriyel iletişim, teşhis ve görselleştirme dahil olmak üzere sensörler ile kontrol ve sürücü teknolojilerinden oluşan eksiksiz çözümler sunar. Uluslararası hizmetleri arasında danışmanlık, mühendislik ve eğitim yer alır. Mekanik ve tesis mühendisliğine ek olarak Pitz'in çözümleri rüzgar enerjisi, demiryolu teknolojileri ve robot bilimi gibi farklı sektörlerde kullanılır.

[www.pitz.com](http://www.pitz.com)

## Sosyal ađlarda Pilz

Sosyal medya kannalarýmızda sizlere ğirketimiz ve Pilz alıřbanları hakkında bilgiler veriyor ve otomasyon teknolojisindeki gncel geliřmeleri rapor ediyoruz.



<https://www.facebook.com/pilzINT>



[https://twitter.com/Pilz\\_INT](https://twitter.com/Pilz_INT)



<https://www.youtube.com/user/PilzINT>



<https://www.xing.com/companies/pilzgmbh%26co.kg>



<https://www.linkedin.com/company/pilz>

## Gazeteciler iin irtibat

Martin Kurth

Kurumsal ve Teknik Basın

+49 711 3409 - 158

[publicrelations@pilz.com](mailto:publicrelations@pilz.com)

Sabine Skaletz-Karrer

Teknik Basın

+49 711 3409 - 7009

[s.skaletz-karrer@pilz.de](mailto:s.skaletz-karrer@pilz.de)