

25.02.2020

보도자료 메시지

Pilz GmbH & Co. KG  
Felix-Wankel-Straße 2  
73760 Ostfildern  
독일어  
<http://www.pilz.com>

## 안전 및 산업 보안을 위한 새로운 기능을 갖춘 소형 컨트롤러 PNOZmulti 2 / 2020년 하노버 전시회 (9번 홀, 스탠드 D 17) - 체계적인 안전과 보안!

Ostfildern, 25.02.2020 - 작동 모드 선택 및 접근 권한 관리에 관한 사안에서, 이제 소형 컨트롤러 PNOZmulti 2는 산업 보안 및 기계류 안전과 관련된 추가 작업을 처리할 수 있습니다.

PNOZmulti 2는 시스템 솔루션으로서 작동 모드 선택 및 접근 허가 시스템 PITmode의 판독기 유닛 PITreader와 연계하여 포괄적인 접근 제어 및 기능적으로 안전한 작동 모드 선택을 지원합니다. 이 기능은 해당 소프트웨어 도구 PNOZmulti Configurator 버전 10.12에서 이용할 수 있습니다.

이 시스템 솔루션은 운영 모드 선택 및 접근 허가 시스템을 갖춘 소형 컨트롤러로 구성되며, 기계에서 이루어지는 생산 공정이 안전하고 효율적이며 사용자 친화적으로 진행되도록 보장합니다.

### 안전하고 경제적인 접근 관리

PNOZmulti 2는 작동 모드 선택 및 접근 허가 시스템 PITmode의 판독기 장치 PITreader와 연계하여 효율적인 접근 관리 기능을 제공합니다. 이 솔루션의 새로운 기능은 소형 컨트롤러 PNOZmulti 2의 베이스 유닛 PNOZ m B1에 최대 4개의 판독기 장치

PITreader를 연결할 수 있다는 것입니다. 그 결과, 이제는 연결된 기계도 안전하게 관리할 수 있게 되었습니다. 이 솔루션은 하드웨어 비용을 최소화하기 때문에 경제적인 솔루션이기도 합니다.

이 확장된 시스템 솔루션의 옵션에는 특정 머신 하위 기능의 간단한 활성화 및 인증에서부터 복잡한 계층적 권한 허가 매트릭스에 이르기까지 다양한 옵션이 존재합니다. 그 결과 임의의 조작성을 높은 수준으로 방어하는 접근 허가 시스템을 사용자 친화적으로 구성할 수 있습니다. 이를 통해 조작 관리가 간편해지고, 사용자들은 더 적은 기계 다운타임에 따른 혜택을 누릴 수 있습니다.

### 고장 없는 작동 모드 선택

PITreader와 함께 기능 블록을 사용하면 플랜트와 기계류에서 안전 작동 모드 선택 기능을 PL d/SIL CL 2 수준까지 간단하게 구성할 수 있습니다. 이 솔루션의 새로운 기능은 안전 작동 모드 선택을 위한 편리한 어플리케이션 솔루션 두 가지 중 하나를 푸시 버튼이나 터치 패널을 통해 선택할 수 있다는 것입니다. 두 가지 유형 모두에서, 판독기 장치 PITreader와 적절히 구성된 RFID 키를 통해 작동 모드를 선택하는 권한이 부여됩니다.

### 옵션 1: 공간 및 하드웨어 효율

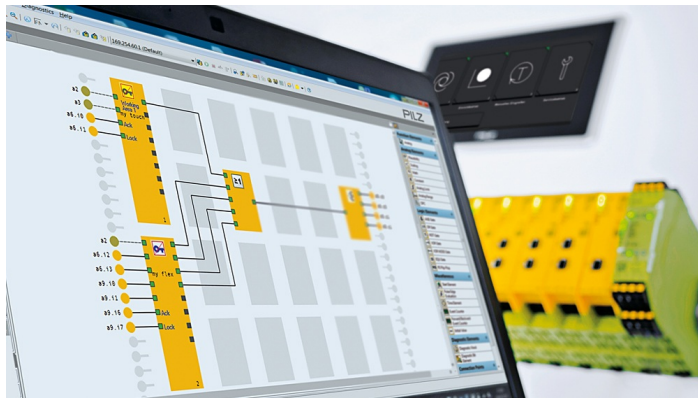
푸시버튼으로 작동 모드를 선택할 때, 표준 푸시버튼을 사용할 수 있습니다. 필츠의 새로운 멀티 버튼 요소 PIT oe4S는 사용자에게 최대 5개의 작동 모드를 선택할 수 있는 옵션을 제공합니다. 이 옵션은 멀티 버튼 요소에서 제공되는 네 개의 개별 버튼을 통해 별도로 선택할 수 있습니다. 이 공간 절약형 솔루션은 추가로 개별 버튼이 필요하지 않도록 운영자 패널에 통합할 수 있습니다. 이 타입에서, 작동 모드의 안전 관련 평가는 PNOZmulti 2를 통해 이루어집니다. 이 타입은 추가적인 시각화 하드웨어 비용이 발생하지 않으므로 상당히 경제적인 대안에 해당합니다.

### 옵션 2: 분산형 플랜트

한편, 사용자가 플랜트 전체에 대한 시야를 확보할 필요가 있을 때, 안전 작동 모드 선택 기능을 필츠의 [운영자 및 시각화 터미널 PMivisu](#)를 통해 구현할 수 있습니다. 이 터치 패널 버전은 여러 개의 원거리 작업 지역을 보유한 분산형 플랜트에서 특히 유용합니다.

필츠의 전시 부스는 9번 홀의 스탠드 D17입니다. 자세한 정보는 [여기](#)

소형 컨트롤러 PNOZmulti 2에 관한 자세한 정보는 [여기](#)



**설명:** 필츠의 소형 컨트롤러 PNOZmulti 2의 새로운 특징은 이제 기계류 안전 작업(안전 기능)뿐만 아니라 접근 제어 작업(산업 보안 기능)도 처리할 수 있다는 것입니다. (사진: Pilz GmbH & Co. KG)

[www.pilz.com](http://www.pilz.com) 에서 관련 텍스트와 사진을 다운로드하실 수 있습니다. 프레스 센터에서 관련된 페이지로 바로 가시려면, 아래 Web code를 검색창에 입력해 주세요.: **215598**

## 필츠 그룹

필츠 그룹은 자동화 기술을 위한 제품, 시스템 및 서비스를 제공하는 글로벌 기업입니다. 독일 Stuttgart Ostfildern에 본사를 두고 전 세계 42개 지사와 지점에 2,500명이 넘는 직원이 일하고 있는 필츠는 사람과 기계류, 더 나아가 환경을 위한 안전한 솔루션을 제공합니다. 기술 선도업체로서 필츠는 산업용 통신, 진단 및 시각화 시스템을 포함하여, 센서와 제어 및 드라이브 기술로 구성된 완벽한 자동화 솔루션을 제공합니다. 필츠는 컨설팅, 엔지니어링, 교육 등과 같은 서비스를 국제적으로 제공하며, 필츠의 솔루션은 기계 및 플랜트 엔지니어링뿐만 아니라 풍력 에너지, 철도 기술 및 로봇 등과 같은 다양한 분야에 사용됩니다.

[www.pilz.com](http://www.pilz.com)

## SNS를 통해 보는 Pilz

Pilz 공식 소셜 미디어 채널에서는 Pilz의 기업 및 인물 관련 정보를 제공하며, 자동화 기술의 현황을 알려드립니다.



<https://www.facebook.com/pilzINT>



[https://twitter.com/Pilz\\_INT](https://twitter.com/Pilz_INT)



<https://www.youtube.com/user/PilzINT>



<https://www.xing.com/companies/pilzgmbh%26co.kg>



<https://www.linkedin.com/company/pilz>

## 홍보 담당자 연락처

Martin Kurth

기업 뉴스 및 기술 소식

+49 711 3409 - 158

[publicrelations@pilz.com](mailto:publicrelations@pilz.com)

Sabine Skaletz-Karrer

기술 소식

+49 711 3409 - 7009

[s.skaletz-karrer@pilz.de](mailto:s.skaletz-karrer@pilz.de)